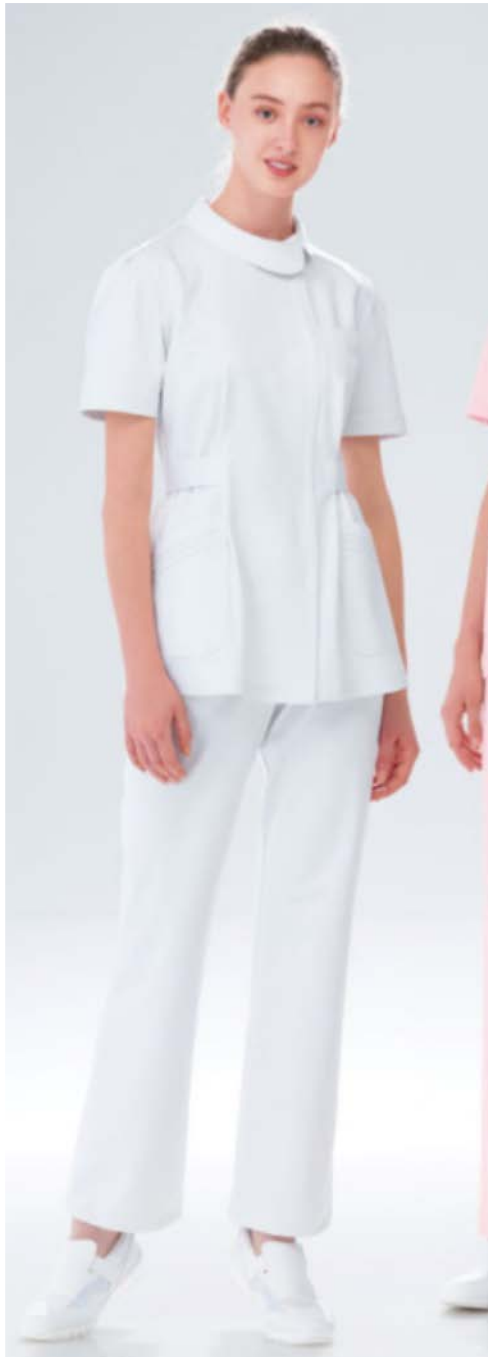


# 幸有会記念病院

## 規定貸与制服カタログ

2021/7/28版

※ 制服のデザイン変更を希望する部署は院長まで



# 看護師（女） A

ナガイレーベン「Cereal」

- ・ チュニック  
CA-1702（ホワイト）
- ・ 女子パンツ  
CA-1703（ホワイト）

特徴： 丸襟・ウエストベルトあり

（太め体型の方のパンツは、CA-1723（ホワイト）も可。CA-1703は美脚カットで折目あり。CA-1723はゆったりカットで折目なし）

\* パターンABCDは任意で選択できます  
複数の組合せも可能です



# 看護師（女）B

ナガイレーベン「Creal」

- ・ワンピース  
CA-1707（ホワイト）

特徴： 丸襟・ウエストベルトあり  
パターンAのワンピース版です

\* パターンABCDは任意で選択できます  
複数の組合せも可能です



# 看護師（女） C

ナガイレーベン「Creal」

- ・ チュニック  
CA-1792 (ホワイト)
- ・ 女子パンツ  
CA-1703 (ホワイト)

特徴： V字襟・ウエストベルトなし  
一番人気

(太め体型の方のパンツは、CA-1723 (ホワイト)  
も可。CA-1703は美脚カットで折目あり。CA-1723  
はゆったりカットで折目なし)

\* パターンABCDは任意で選択できます  
複数の組合せも可能です



# 看護師（女） D

ナガイレーベン「Cereal」

- ・ワンピース  
CA-1797（ホワイト）

特徴： V字襟・ウエストベルトなし  
パターンCのワンピース版です

\* パターンABCDは任意で選択できます  
複数の組合せも可能です



# 外来看護師（夏女） P

ナガイレーベン「Mediguard」

- ・女子スクラブ  
ES-8662（コーラルレッド）

特徴： パンツはパターンA/Cを使用

\* 共用です。パターンA～Dとの選択は任意です。



# 看護助手（女） G

ナガイレーベン「Cereal」

- ・ チュニック  
CA-1702（ブルー）
- ・ 女子パンツ  
CA-1703（ブルー）

特徴： 丸襟・ウエストベルトあり

（太め体型の方のパンツは、CA-1723（ブルー）も可。  
CA-1703は美脚カットで折目あり。CA-1723はゆったり  
カットで折目なし）

\* パターンG/Hは任意で選択できます  
複数の組合せも可能です

# 看護助手（女）H

ナガイレーベン「Carea」

- ・ワンピース  
CA-1707（ブルー）

特徴： 丸襟・ウエストベルトあり  
パターンGのワンピース版です

\* パターンG/Hは任意で選択できます  
複数の組合せも可能です







# 看護助手（男）F

KAZEN

- ・ メンズジャケット半袖  
952-18
- ・ スラックス  
257-28（ネイビー）または  
257-20（ホワイト）

【次回更新時に変更予定】



# クラーク（女）J

ナガイレーベン「Cereal」

- ・ チュニック  
CA-1702（ピンク）
- ・ 女子パンツ  
CA-1703（ピンク）

特徴： 丸襟・ウエストベルトあり

（太め体型の方のパンツは、CA-1723（ピンク）も可。  
CA-1703は美脚カットで折目あり。CA-1723はゆったり  
りカットで折目なし）

\* パターンJKMLは任意で選択できます  
複数の組合せも可能です



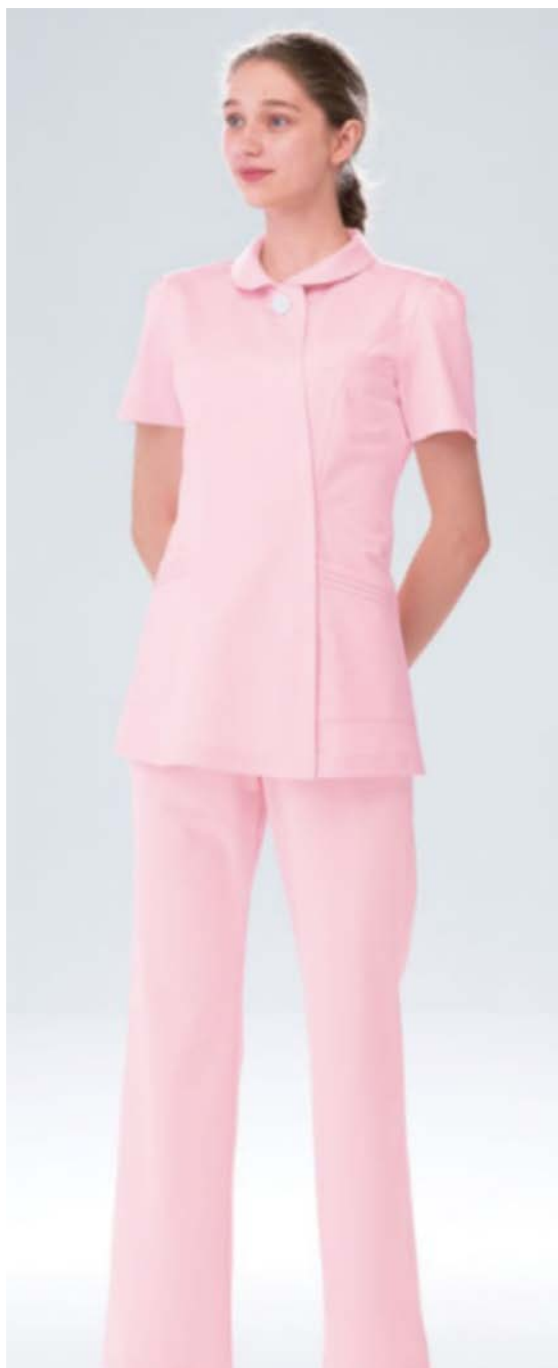
# クラーク (女) K

ナガイレーベン「Creal」

- ・ワンピース  
CA-1707 (ピンク)

特徴： 丸襟・ウエストベルトあり  
パターンJのワンピース版です

\* パターンJKMLは任意で選択できます  
複数の組合せも可能です



# クラーク（女）L

ナガイレーベン「Cereal」

- ・ チュニック  
CA-1792（ピンク）
- ・ 女子パンツ  
CA-1703（ピンク）

特徴： V字襟・ウエストベルトなし

（太め体型の方のパンツは、CA-1723（ピンク）も可。CA-1703は美脚カットで折目あり。CA-1723はゆったりカットで折目なし）

\* パターンJKMLは任意で選択できます  
複数の組合せも可能です



# クラーク (女) M

ナガイレーベン「Cereal」

- ・ワンピース  
CA-1797 (ピンク)

特徴： V字襟・ウエストベルトなし  
パターンLのワンピース版です

\* パターンJKMLは任意で選択できます  
複数の組合せも可能です

# リハビリ (男) I

ナガイレーベン「HOMARE」

- ・ 男女兼用スクラブ  
RT-5067
- ・ 男子パンツ  
FT-4508



特徴： パンツはストレッチ素材



# 検査室（女）Ⅰ

ナガイレーベン「Beads Berry」

- ・ チュニック  
LH-6242（ベージュ）
- ・ 女子パンツ  
LH-6203（オフホワイト）



# 医事課（女）N

ナガイレーベン「Beads Berry」

- ・ チュニック  
LH-6272（ネイビー）
- ・ 女子パンツ  
CA-1703（ホワイト）

特徴： V字襟

（太め体型の方のパンツは、CA-1723（ホワイト）も可。  
CA-1703は美脚カットで折目あり。CA-1723はゆったり  
カットで折目なし）

\* ジャケットタイプ（総務と同じ：次回更新予定）も選択  
可能

\* パターンNOは任意で選択できます  
複数の組合せも可能です





# 医事課（女）0

ナガイレーベン「Beads Berry」

・ワンピース LH-6277（ネイビー）

特徴： 四角襟

\* ジャケットタイプ（総務と同じ：次回更新予定）  
も選択可能

\* パターンNOは任意で選択できます  
複数の組合せも可能です

# 総務課（女）

（ジャケットタイプ）



**【次回更新時に変更予定】**